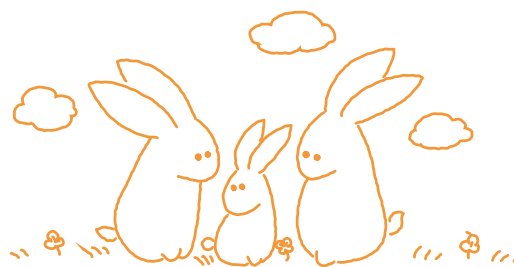


# 一時預かり 事業の ご案内



子どもたちの笑顔のために

博愛こども発達・  
在宅支援クリニックで  
日中楽しく遊んで  
みませんか？

医療的ケアを必要とする小児慢性特定  
疾病児童等とその家族が安心して  
暮らすことができるよう、病状、医療的ケア、  
発達段階に合わせた遊びや活動の場所を  
提供いたします。



## 利用時間

午前9時から  
午後5時  
(土・日・祝日を除く)

## 預かり 対象


鳥取県小児慢性  
特定疾病医療受給者  
(利用についての詳しいお手続きは  
裏面をご覧ください)

## 利用料金

3,000円

(お住いの市町村によって割引があります)  
食事提供を必要とされる方は、上記の料金  
に加えて実費をいただきます

お問合せは

 医療法人同愛会  
博愛こども発達・  
在宅支援クリニック  
〒683-0853 米子市両三柳1880

TEL (0859) 29-8010

FAX (0859) 29-8020

[ Mail ] hakuai-kids@hakuai-hp.jp

[ WEB ] <http://www.hakuai-hp.jp/kodomo/>

WEBサイト





## 利用希望の方は



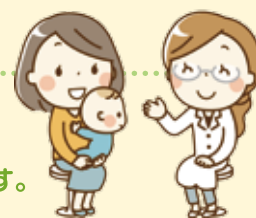
1.

お近くの保健所で、小児慢性特定疾病療養受給者証に「博愛こども発達・在宅支援クリニック」を登録してください。

お住まいの地域	機関名	住所	番号
鳥取市、岩美郡 八頭郡	鳥取市保健所 健康支援課 健康長寿支援係	〒680-0845 鳥取市富安2丁目104-2 さざんか会館2階	☎ 0857-22-5695 FAX 0857-22-5669
倉吉市、東伯郡	中部総合事務所福祉保健局 健康支援課 医療・疾病対策担当(倉吉保健所)	〒682-0802 倉吉市東巖城町2	☎ 0858-23-3144 FAX 0858-23-4803
米子市、境港市 西伯郡、日野郡	西部総合事務所福祉保健局 健康支援課 健康長寿支援担当(米子保健所)	〒683-0802 米子市東福原1-1-45	☎ 0859-31-9319 FAX 0859-34-1392

2.

利用申請書を持って、クリニックを受診してください。  
(受診歴が無い方は、かかりつけ医の紹介状もお願いします)  
※利用申請書はクリニックのHPからダウンロードできます。



3.

クリニック医師による、事前診察を行います。  
この時、内服薬や医療的ケア、日常生活に関する聞き取りを行います。



4.

クリニックから利用登録通知をお届けします。  
ご利用日当日に持参いただくものについてもご案内します。

5.

利用予定日の1週間前までに、お申込みください。  
(当日の利用状況によっては、お受けできない場合もあります)



6.

博愛こども発達・在宅支援クリニックで楽しく遊ばしましょう!